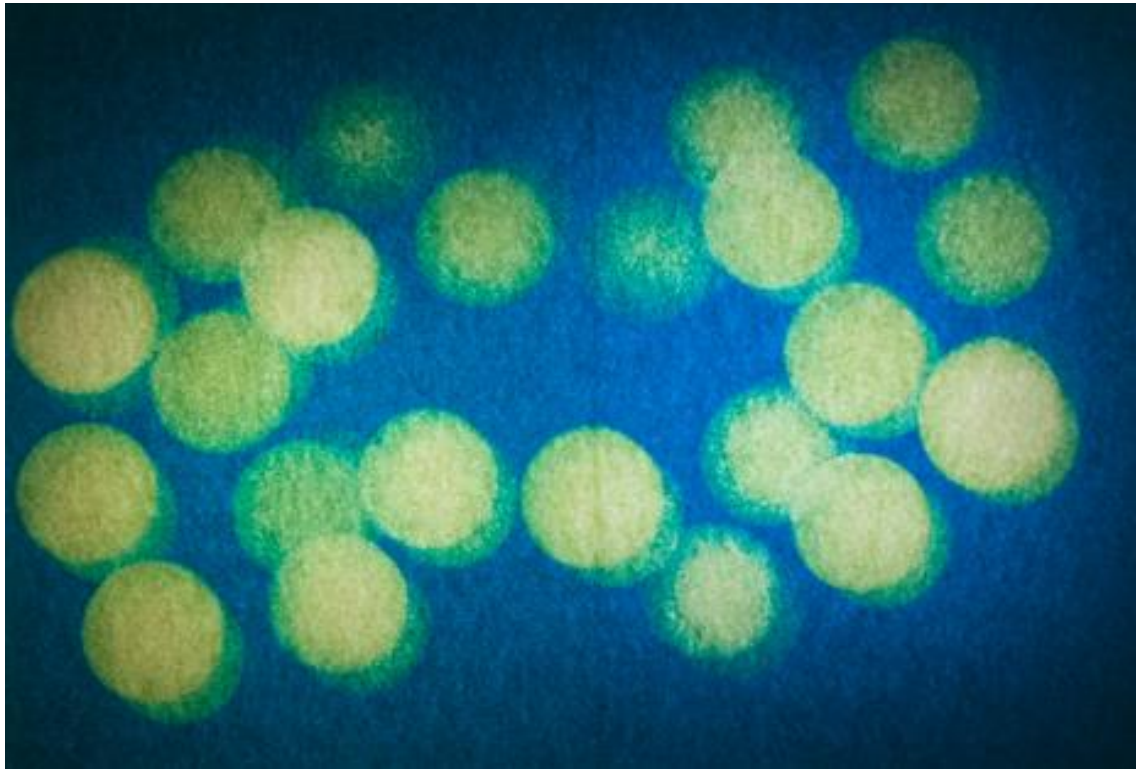


lilia ben salah

Fakhri El Ghezal

D'eaux, de graines et de particules lumineuses

13 juin | 20 juillet 2024



Fakhri El Ghezal
Constellation 02, 2023
Eau de javel sur papier Bristol 160g et caisse lumineuse
Bleach on 160g Bristol paper and light box
32 x 48 cm (12 5/8 x 18 7/8 in.)

lilia ben salah est heureuse de présenter « *D'eaux, de graines et de particules lumineuses* », la première exposition à la galerie de Fakhri El Ghezal.

Fakhri El Ghezal (né en 1981, à Akouda en Tunisie) est un artiste plasticien et cinéaste indépendant tunisien dont la pratique inclut la photographie argentique, la vidéo, la peinture, le dessin, la calligraphie ainsi que des hybridations entre ces médiums. Dans l'œuvre de El Ghezal, « *il s'agit toujours de la lumière, de la manifestation par la lumière et dans la lumière* »,¹ qui lui permet de faire surgir une mémoire enfouie, de donner à voir des traces révolues et révélées.

lilia b e n s a l a h

Pour son exposition à la galerie, intitulée « *D'eaux, de graines et de particules lumineuses* », Fakhri El Ghezal révèle un récit transversal composé de dessins où la mémoire se manifeste par des apparitions lumineuses faites de chimie et de pigments. Utilisant eau de javel et encre, ces « visions-révélation » émergent sous forme d'affleurements et de superpositions de séquences. Elles forment entre elles des dialogues et manifestent des bribes de souvenirs de l'expérience carcérale qu'a vécue l'artiste et des confinements dus à la pandémie du Coronavirus. Dans ces moments d'enfermement, ces œuvres expriment une solitude partagée, un retour à une matérialité et à une proximité qui permettent l'évasion.



Fakhri El Ghezal
Astres perdus 16, 10 & 15, 2023
Encre Sennelier et javel sur papier 120g
Sennelier ink and bleach on 120g paper
29.5 x 21 cm chacune (11 5/8 x 8 1/4 in. each)

La naissance de cette pratique est due à un « accident plastique », de la rencontre de l'eau de javel avec du papier coloré. De cet événement, et par sa répétition, l'artiste en tire une démarche singulière. Dans un temps d'auto-résidence, la répétition du mouvement et du motif lui permet de trouver une forme de paix. A la manière d'un chapelet de prière, la récurrence du geste mène à une sorte de perte méditative, accompagnée par le procédé de la javel qui révèle la lumière et questionne l'aléatoire.

lilia ben salah



Fakhri El Ghezal
Fossiles 5, 2024

Encre Sennelier et javel sur papier Arches 300g
Sennelier ink and bleach on 300g Arches paper
226 x 114 cm (89 x 44 7/8 in.)

lilia ben salah



Fakhri El Ghezal
Feuilles B 10/15, 2023
De la composition de 15 *Feuilles B*/ From the composition of 15 *Feuilles B*
Encre Sennelier et javel sur papier Canson 300g
Sennelier ink and bleach on 300g Canson paper
21 x 31 cm (8 1/4 x 12 1/4 in.)

lilia ben salah



Fakhri El Ghezal
Migration 2, 2022
Encre Sennelier et javel sur papier arche 300g
Sennelier ink and bleach on 300g arche paper
114 x 119 cm (44 7/8 x 46 7/8 in.)

lilia b e n s a l a h

Les œuvres présentées dans cette exposition et datées des années post-covid, s'inscrivent à la fois dans une continuité et dans une évolution de la pratique de l'artiste. L'encre, telle une émulsion photographique révélatrice est altérée par la chimie de la javel, qui grignote la couleur, permettant le dévoilement de cartographies et de réseaux qui nous amènent, comme par les tubes des phloèmes remplis de sève, dans l'univers de la pensée. Dans une sorte de travelling avant, l'exposition donne à voir une évolution de ces formes sur papier : de tâches organiques sur petits formats, la technique s'étend pour devenir des nuées de feuilles sur grands formats. Sur les pages arrachées des carnets de l'artiste disposées en réseau, on lit le développement de ce procédé aléatoire qui finit par former des visions presque psychédéliques. En multipliant les éléments végétaux, les tâches, les formes et évocations celluloïdales, l'artiste créé une sorte de récit cinématographique. Les œuvres sont regroupées par séquences, qui s'animent dans le regard de leur spectateur. Dans un jeu avec l'espace qui s'inverse, on descend au sous-sol de la galerie pour y voir des constellations lumineuses. L'ensemble des œuvres ainsi exposées, regardées en zoom arrière, forme un réseau nucléaire qui s'organise autour d'une technique et d'une matérialité graphique.



Fakhri El Ghezal

Errance, 2023

Composition de 8 / Composition of 8

Encre Sennelier et javel sur papier Canson 300g

Sennelier ink and bleach on 300g Canson paper

30 x 40,5 cm chacun (11 3/4 x 16 in.) each

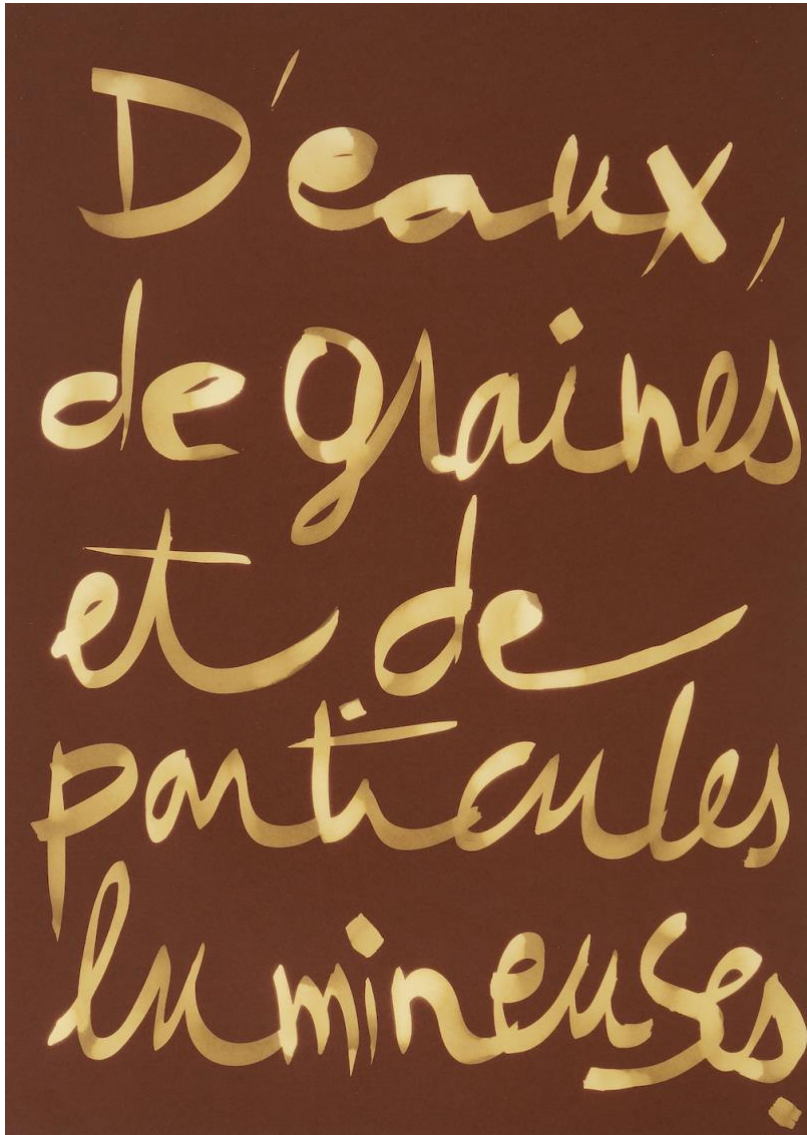
Le travail de Fakhri El Ghezal a été présenté dans de nombreux festivals, foires et expositions internationales, dont les Rencontres africaines de la photographie à Bamako, la Documenta 15 de Kassel, le New Museum à New York, le MUCEM à Marseille ainsi que le centre d'art vivant de Tunis. Il a participé aux Rencontres cinématographiques de Carthage en Tunisie, au Locarno Film Festival en Suisse et au festival du court-métrage de Clermont- Ferrand en France.

lilia ben salah



Lire « A perte de vue: Quelques notes sur les visions de Fakhri El Ghezal” par Mohamed-Ali Berhouma (texte de l’exposition, mai 2024)

lilia ben salah



Fakhri El Ghezal
Affiche de l'exposition / Exhibition poster
javel sur papier coloré / bleach on colored paper

À propos de la galerie

À travers sa programmation, la galerie lilia ben salah aspire à promouvoir la grande diversité de pratiques et de points de vue des artistes qu'elle représente qui participent à l'hybridation culturelle si essentielle au développement des sociétés. Soutenir les artistes, inviter des curateurs à concevoir des projets, se rapprocher des acteurs institutionnels, mais également promouvoir le travail des artistes à travers des projets hors les murs et une présence dans les foires internationales.

lilia b e n s a l a h

Informations pratiques

Exposition du 13 juin au 20 juillet 2024

Horaires d'ouverture du mardi au samedi, 11h - 19h

lilia ben salah

6 Avenue Delcassé 75008 Paris

+33 9 80 33 15 21

info@liliabensalah.com

Pour plus d'information, veuillez contacter :

Frédérique Fetiveau

Fetiveau RP

info@fetiveaurp.fr

+33 6 08 41 06 73

Brahim Ben Lamine

info@liliabensalah.com

+33 9 80 33 15 21

+33 7 87 82 84 81

lilia b e n s a l a h

Fakhri El Ghezal

D'eaux, de graines et de particules lumineuses
Of water, seeds, and particules of light

13 June | 20 July 2024



Fakhri El Ghezal
Fossiles 2, 2024

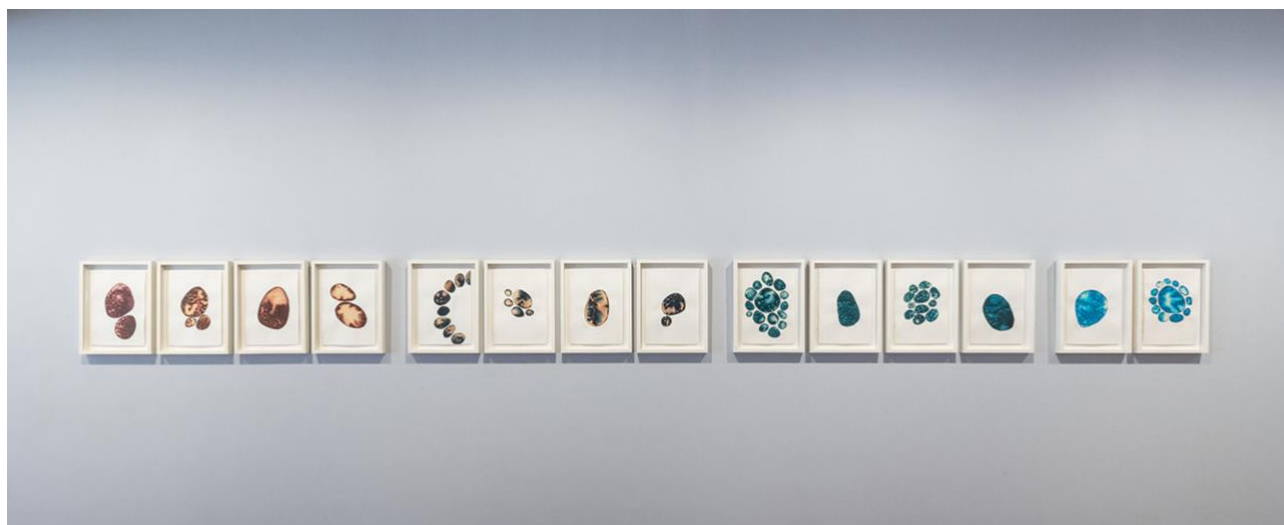
Encre Sennelier et javel sur papier Arches 300g
Sennelier ink and bleach on 300g Arches paper
226 x 114 cm (89 x 44 7/8 in.)

lilia ben salah

lilia ben salah is pleased to present 'D'eaux, de graines et de particules lumineuses', (Of water, seeds and particles of light), Fakhri El Ghezal's first exhibition at the gallery.

Fakhri El Ghezal (b. 1981, Akouda, Tunisia) is a Tunisian visual artist and independent filmmaker whose practice includes silver photography, video, painting, drawing and calligraphy, as well as hybridizations between these media. In El Ghezal's work, 'it's always about light, about manifestation through light and in light', which allows him to bring to light buried memories, to show both past and revealed traces.

For his first exhibition at the gallery, entitled 'D'eaux, de graines et de particules lumineuses' ('Of water, seeds and particles of light'), Fakhri El Ghezal reveals a transversal narrative composed of drawings in which memory manifests itself through luminous apparitions made of chemistry and pigments. Using bleach and ink, these 'vision-revelations' emerge in the form of outcrops and superimposed sequences. They form dialogues with one another and reveal fragments of memories of the artist's prison experience and the confinements caused by the Coronavirus pandemic. In these moments of confinement, these artworks express a shared solitude, a return to a materiality and proximity that allow escape.

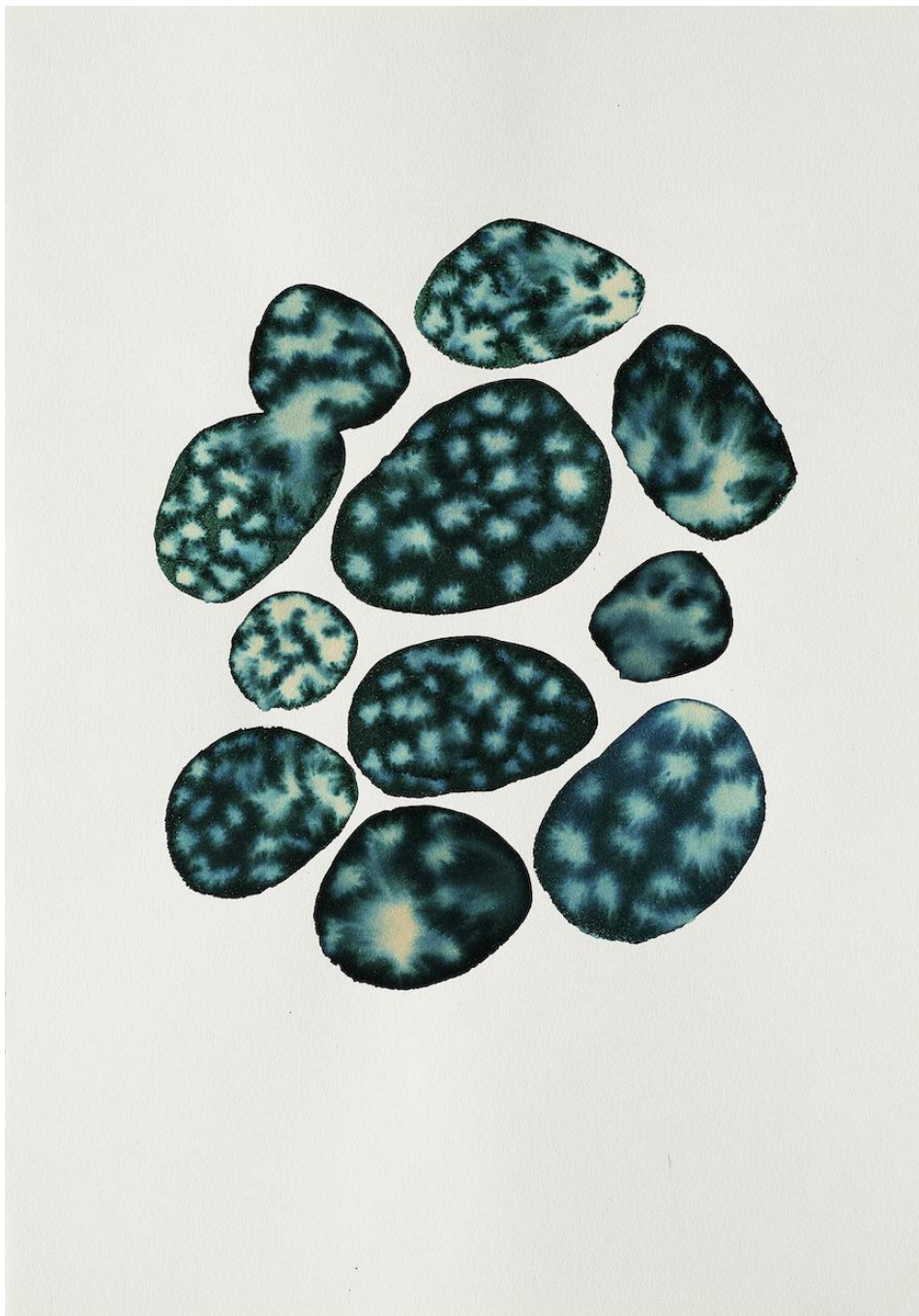


Vue d'exposition / Installation shot

Fakhri El Ghezal
Astres perdus, 2023
Encre Sennelier et javel sur papier 120g
Sennelier ink and bleach on 120g paper
29.5 x 21 cm chacun (11 5/8 x 8 1/4 in. each)

The origin of this practice comes from a 'plastic accident', the encounter between bleach and colored paper. From this event, and through its repetition, the artist has developed a singular approach. During a period of self-directed residency, the repetition of movement and motif enabled him to find a form of peace. In the way of prayer beads, the recurrence of the gesture leads to a kind of meditative perdition, accompanied by the bleach process that reveals the light and questions the random.

lilia ben salah



Fakhri El Ghezal
Astres perdus 16, 2023
Encre Sennelier et javel sur papier 120g
Sennelier ink and bleach on 120g paper
29.5 x 21 cm (11 5/8 x 8 1/4 in.)

lilia b e n s a l a h



Fakhri El Ghezal
Feuilles B 10/15, 2023
Encre Sennelier et javel sur papier Canson 300g
Sennelier ink and bleach on 300g Canson paper
21 x 31 cm (8 1/4 x 12 1/4 in.)

lilia b e n s a l a h



Fakhri El Ghezal
Migration 3, 2022
Encre Sennelier et javel sur papier arche 300g
Sennelier ink and bleach on 300g arche paper
114 x 119 cm (44 7/8 x 46 7/8 in.)

The works on display in this exhibition date from the post-Covid years and represent both a continuity and an evolution in the artist's practice. The ink, like a revealing photographic emulsion, is altered by the chemistry of the bleach, which erodes the color, revealing cartographies and networks that lead us into the world of thoughts, as if through the sap-filled tubes of the phloem. In a sort of travelling shot, the exhibition shows the evolution of these forms on paper: from organic stains on small formats, the technique expands to become swarms of leaves on large formats. On the pages torn from the artist's notebooks, arranged in a network, we read the development of this random process, which ends up forming almost psychedelic visions. By multiplying plant elements, stains, shapes and celluloid evocations, the artist creates a kind of cinematic narrative. The works are

lilia b e n s a l a h

grouped in sequences, which come alive in the viewer's eyes. Playing with the space in reverse, visitors descend to the basement of the gallery to see luminous constellations. Viewed zoomed out, the works on display form a nuclear network organized around a particular technique and graphic materiality.



Vue d'exposition / Installation shot

Fakhri El Ghezal

Astres perdus A2, 2023

Encre Sennelier et hypochlorite de sodium sur papier 160g

Sennelier ink and sodium hypochlorite on 160g paper

70 x 100 cm (27 1/2 x 39 3/8 in.)

Fakhri El Ghezal's work has been shown at numerous festivals, fairs and international exhibitions, including the Rencontres Africaines de la Photographie in Bamako, Documenta 15 in Kassel, the New Museum in New York, the MUCEM in Marseille and the Centre d'art vivant in Tunis. He has taken part in the Rencontres Cinématographiques de Carthage in Tunisia, the Locarno Film Festival in Switzerland and the Clermont- Ferrand short film festival in France.

[Read the exhibition essay by Mohamed-Ali Berhouma: 'As far as the Eye can see', a few notes on the visions of Fakhri El Ghezal" \(May 2024\).](#)

lilia ben salah



Vue de l'exposition à l'extérieur / Installation shot front door

Fakhri El Ghezal, D'eaux, de graines et de particules lumineuses'

lilia ben salah

About the gallery

lilia ben salah gallery seeks to showcase artists, both emerging and established, whose free, uncompromising expressions play a key role in the cultural hybridization that is so essential to the development of societies. Through its programming, the gallery aims to support the artists and work with them in close collaboration, invite curators to design projects, get closer to institutional players while participating in off-site projects and international fairs. In addition, Lilia Ben Salah hopes to provide another reading of art history over the past few decades by reconsidering the scope of the work of certain historical artists, originating from Africa and the Middle and Near East, by presenting them outside of their geographical context.

Practical Informations

Exhibition from 13 June to 20 July 2024

Opening times Tuesday to Saturday, 11am - 7pm

lilia ben salah

6 Avenue Delcassé 75008 Paris

+33 9 80 33 15 21

info@liliabensalah.com

Pour plus d'information, veuillez contacter :

Frédérique Fetiveau

Fetiveau RP

info@fetiveaurp.fr

+33 6 08 41 06 73

Brahim Ben Lamine

info@liliabensalah.com

+33 9 80 33 15 21

+33 7 87 82 84 81